

Technische Daten

| Modell | Z-80/60 |
|--------|---------|
|--------|---------|

Abmessungen

| | |
|---|---------------|
| Arbeitshöhe max* | 27,77 m |
| Plattformhöhe max. | 23,77 m |
| Seitliche Reichweite max. | 18,29 m |
| Übergreifende Höhe max. | 8,83 m |
| Reichweite unter Nullniveau | 4,83 m |
| A Plattformlänge 2,44 m / 1,83 m | 0,91 m/0,76 m |
| B Plattformbreite 2,44 m/1,83 m | 2,44 m/1,83 m |
| C Höhe – eingefahren | 3,00 m |
| D Länge – eingefahren | 11,27 m |
| E Transportlänge | 11,27 m |
| F Breite | 2,49 m |
| G Radstand | 2,85 m |
| H Bodenfreiheit (Mitte) | 0,30 m |

Leistung

| | |
|---|---------------------|
| Tragfähigkeit | 227 kg |
| Plattformschwenkbereich | 160° |
| Vertikaler Korbbarm-Schwenkbereich | 135° |
| Schwenkbereich des Oberwagens | 360° kontinuierlich |
| Seitlicher Überhang – Sek.-Ausleger angehoben | 1,17 m |
| Seitlicher Überhang – Sek.-Ausleger abgesenkt | 2,24 m |
| Fahrgeschwindigkeit – eingefahren | 4,83 km/h |
| Fahrgeschwindigkeit – ausgefahren** | 1,1 km/h |
| Hubgeschwindigkeit zur vollen Höhe | 76 Sek. |
| Steigfähigkeit - eingefahren (4x4)*** | 45% |
| Wenderadius innen – Zweiradlenkung | 4,42 m |
| Wenderadius außen – Zweiradlenkung | 7,47 m |
| Wenderadius innen – Allradlenkung | 2,13 m |
| Wenderadius außen – Allradlenkung | 4,57 m |
| Steuerung | 12V proportionale |
| Reifenoptionen5 | 18-625 NHS |

Antrieb/Energie

| | |
|----------------------|---|
| Antriebsart | Deutz Turbo Diesel D2011 L04i, 4 Zylinder 74 PS (55 kW) Stufe IIIA Deutz Turbo Diesel TD2.2 L3, 3 Zylinder 74 PS (55 kW) Stufe V |
| Notbedienung | 12 V DC |
| Hydrauliktankinhalt | 170 L |
| Kraftstofftankinhalt | 132 L |

Schall- & Vibrationspegel

| | |
|--|-----------------------|
| Geräusch-/Schalldruckpegel (Boden) | 85 dBA |
| Geräusch-/Schalldruckpegel (Plattform) | 74 dBA |
| Vibration | <2,5 m/s ² |

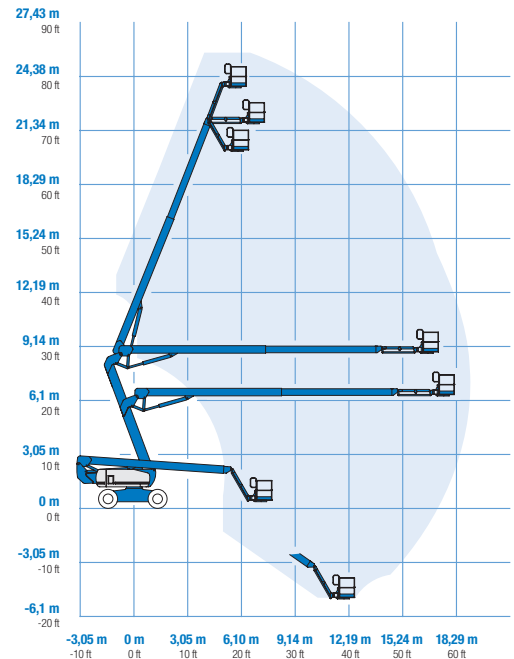
Eigengewicht****

| | |
|--------------------|-----------|
| Eigengewicht 4x4x2 | 16.284 kg |
| Eigengewicht 4x4x4 | 17.010 kg |

Entspricht den Normen:

2006/42/EC - Maschinenrichtlinie (Harmonisierte Norm EN 280:2013+A1:2015); 2004/108/EC (EMC); 2000/14/EC (Geräuschemission - Außen)

Arbeitsdiagramm Z-80/60

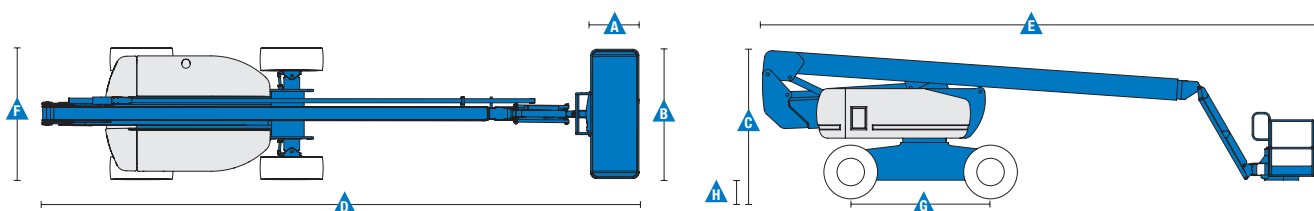


* CE-Arbeitshöhe liegt 2 m über der Plattformhöhe.

** Im Hebebetrieb (Plattform gehoben) ist die Maschine nur für den Betrieb auf festem und ebenen Untergrund geeignet.

*** Die Steigfähigkeit bezieht sich auf das Befahren von Steigungen. Für weitere Details bzgl. der Steigfähigkeit siehe Bedienungsanleitung.

**** Das Gewicht variiert abhängig von den Optionen und/oder den länderspezifischen Normen (CE).



Ausstattung

| STANDARD AUSSTATTUNG | STANDARD & WÄHLBARE OPTIONEN | ZUBEHÖR & ANBAUGERÄTE |
|----------------------|------------------------------|-----------------------|
|----------------------|------------------------------|-----------------------|

Abmessungen

- 25,77 m Arbeitshöhe
- 18,29 m seitliche Reichweite
- 8,83 m übergreifende Höhe
- Bis 227 kg Tragfähigkeit

Leistung

- Selbstnivellierende Plattform
- Hydraulisch drehbare Plattform
- Vollproportionale Plattformsteuerung (Hall-Effekt-Joystick)
- Telematik-Vorbereitung Anschluss
- Lenkung über Joystickwippe
- Vollintegriertes Diagnosesystem
- Elektronisches ALC 1000-Steuerungssystem
- Hydraulikölkühler
- Antriebsaktivierungssystem
- Abschaltung der Fahrfunktion bei Chassisneigung
- Stromkabel zur Plattform
- Hupe
- Betriebsstundenzähler
- Neigungswinkelschalter mit akustischem Alarm
- Senk- und Fahralarm
- Blitzwarnleuchte
- Kontinuierlicher 360° Schwenkbereich des Oberwagens
- Verschließbare Abdeckungen des Oberwagens
- Permanente Traktion beim Fahren
- Zweistufige Fahrmotoren
- Vier Lenkarten: Lenkung der Vorderachse, Hinterachse, Krebsgang oder koordinierte Lenkung
- Begrenzung der Plattformhöhe auf 21,34 m programmierbar
- Lift Connect™ Telematik
- Lift Guard™ Kontaktalarm
- Lift Tool™ Werkzeugablage

Antrieb/Energie

- 12V Notbedienung
- Startwiederholssperre
- Automatische Motorabschaltung bei Fehlfunktion
- Motorstatus-Anzeige
- Motorvorwärmung (Continental)
- Doppelte Batteriekapazität
- Anzeigen für Motorinformationen
- Ansaugluftvorwärmung (Deutz-Motor)

Plattformoptionen

- 1,83 m Stahlplattform mit Seitenschwintür
- 2,44 m Stahlplattform mit dreiseitigen Einstiegen, u.a. Seitenschwintür (Standard)

Korbarm

- 1,83 m Korbarm mit 135° Arbeitsbereich

Antriebsoptionen

- Deutz Turbo Diesel D2011 L04i, 4 Zylinder 74 PS (55 kW) Stufe IIIA
- Deutz Turbo Diesel TD2.2 L3, 3 Zylinder 74 PS (55 kW) Stufe V

Fahrtriebs-/Lenkungsoptionen

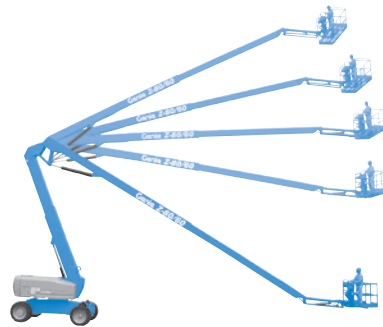
- Allradantrieb/Vorderradlenkung (Standard)
- Allradantrieb u. Allradlenkung

Achsen

- Aktive Pendelachse (Standard)

Reifenoptionen

- Geländereifen, schaumgefüllt (Standard)
- Nichtmarkierende Geländereifen, schaumgefüllt



⁽¹⁾ Nur direkt ab Werk verfügbar
⁽²⁾ Einschl. Abonnement für die ersten zwei Jahre
⁽³⁾ Nur erhältlich als Ersatzteil
⁽⁴⁾ Senkt die Tragfähigkeit um etwa 27 kg. Nur mit 1,83 m-Plattform verfügbar, nicht mit anderen Plattformen oder Plattformoptionen.

Leistungsoptionen

- Lift Guard™ Plattform-Schutzgitter, halbe und volle Höhe⁽¹⁾
- Zusätzliches oberes Plattformgeländer
- Druckluftleitung zur Plattform⁽¹⁾
- Stromkabel zur Plattform: inkl. Stecker, Steckdose, mit/ohne Fehlerstromschutzschalter (FI) mit Überstromschutz
- Scheinwerfer Paket (2 am Chassis, 2 an der Plattform)⁽¹⁾
- Zweiaxiale Joystick Lenkung⁽¹⁾
- Biologisch abbaubares Hydrauliköl
- Paket für den Schutz bei Arbeiten an Flugzeugen^(1,4): Plattformgeländer ummantelt; Funktionsabschaltleisten
- Standardeinrichtung für den Betrieb unter erschwerten Bedingungen⁽¹⁾: Abdeckungen der Zylinderkolbenstangen, abgedichtete Ausleger-Abstreifer, Abdeckung des Plattform- und Bodenbedienpultes
- Deluxe-Einrichtung für den Betrieb unter erschwerten Bedingungen⁽¹⁾: zusätzl. zum Basis Paket, Schutzabdeckung des mittleren Oberwagens, Getriebe-Ringschutz, Rohrendenschutz, Motorabdeckung und Ansaugluft-Vorfilter
- Track & Trace⁽²⁾ (GPS-Einheit: liefert Information über Maschinenstandort & Betriebsdaten)
- Abschaltung der Hubfunktion bei Chassisneigung (Software-Einstellung)
- Abschließbare Abdeckung des Plattformbedienpultes
- OPS – Bedienschutz-System⁽³⁾
- Werkzeugablage⁽³⁾
- Absturzsicherungsschiene⁽³⁾
- Genie® Tech Pro™ Link Diagnose-Handgerät

Antrieb/Energie

- Wechselstromgeneratorpaket 220V/50Hz, 3000 W
- Diesel-Ansaugluftvorreiniger⁽¹⁾
- Diesel-Abgas-Katalysator⁽¹⁾ (Stufe IIIA-Motor)
- Untertemperatur-Abschaltung
- EMEAR Kaltstartsatz: inkl. Motorvorwärmung und Batterieladegerät
- Kaltwetterpakete⁽¹⁾
- Lift Guard™ Plattform-Schutzgitter, halbe und volle Höhe⁽¹⁾

Deutschland

Kostenlose Tel: 0800 1809017 (innerhalb Deutschland Durchwahl 2) Tel: +49 421 3770 9890.

Informationen über unsere Standorte weltweit finden Sie unter www.genielift.com/de/about-genie/locations

Fertigung und Vertrieb weltweit

Australien · Brasilien · Karibik · Zentralamerika · China · Frankreich · Deutschland · Italien · Japan · Korea · Mexiko · Russland · Südostasien · Spanien · Schweden · Vereinigte Arabische Emirate · Vereinigtes Königreich · USA

Technische Daten und Preise können ohne vorherige Ankündigung oder Verbindlichkeit geändert werden. Fotos und/oder Zeichnungen in diesem Dokument dienen ausschließlich Illustrationszwecken. Informationen über den korrekten Einsatzzweck entnehmen Sie bitte dem jeweiligen Bedienerhandbuch für das entsprechende Produkt. Zuwiderhandlungen entgegen den Anweisungen des entsprechenden Bedienerhandbuchs oder unverantwortliches Handeln können schwere oder tödliche Verletzungen zur Folge haben. Die ausschließlich für unsere Produkte anzuwendende Gewährleistung ist die Standardgewährleistung, die sich auf das entsprechende Produkt und den Verkauf bezieht. Wir gewähren keine anders vereinbarte oder stillschweigend implizierte Gewährleistung. Aufgeführte Produkte und Serviceleistungen können Handelsmarken, Servicenamen oder Markennamen der Terex Corporation und/oder ihrer Tochterunternehmen in den U.S.A. oder in anderen Ländern darstellen. Genie ist ein eingetragenes Warenzeichen von Terex South Dakota, Inc. © 2020 Terex Corporation.

